



CATALOGUE DE FORMATIONS DPC ET HORS DPC DE L'HÔPITAL TECHER DE CALAIS

CENTRE
HOSPITALIER
Dr Jean Eric TECHER
Calais



N° 2856
odpc
Organisme enregistré par l'Agence nationale du DPC
Retrouvez toute l'offre du DPC sur www.monodpc.fr



Qualiopi
processus certifié
RÉPUBLIQUE FRANÇAISE

www.ch-calais.fr

Numéro déclaration d'activité : 32 62 03542 62. Cet enregistrement ne vaut pas agrément de l'état.



SOMMAIRE

Présentation	3
Listes des intervenants	5
Lexique	6

FORMATIONS DPC

Hygiène	
Réfèrent en hygiène en établissement	8
Personne âgée	
Dénutrition chez l'adulte et la personne âgée	9

FORMATIONS HORS DPC

Gestion des risques liés à l'hygiène en établissement de santé	11
Accompagner l'allaitement du nouveau-né prématuré	12
Accompagner et soutenir l'allaitement maternel	14
Initiation au portage	16
La prise en charge des troubles de la déglutition chez le patient victime d'AVC	17
La prise en charge des troubles de la déglutition chez le sujet âgé	18
Sensibilisation au don d'organes et de tissus	19
Prévention du risque infectieux	21
Utilisation du MEOPA	22
Mise en place d'une PCA	23
Attestation de Formation aux Gestes et Soins d'Urgences (AFGSU) Niveau 1	24
Attestation de Formation aux Gestes et Soins d'Urgences (AFGSU) Niveau 1 + Niveau 2	25
Attestation de Formation aux Gestes et Soins d'Urgences (AFGSU) Recyclage Niveau 1	26
Attestation de Formation aux Gestes et Soins d'Urgences (AFGSU) Recyclage Niveau 2	27

11 établissements nous ont fait confiance

34 stagiaires ont participé à nos formations : **81%** sur le thème des gestes d'urgences et **19%** sur le thème de l'hygiène

Centre Hospitalier Techer
1601 Boulevard des Justes
BP 339 - 62107 Calais cedex
ODPC N°2856
www.ch-calais.fr



» PRÉSENTATION

Le Centre Hospitalier Techer de Calais est un établissement public de santé possédant une autonomie administrative et financière. L'Hôpital Techer est administré par un Conseil de Surveillance et dirigé par une directrice, Caroline HENNION.

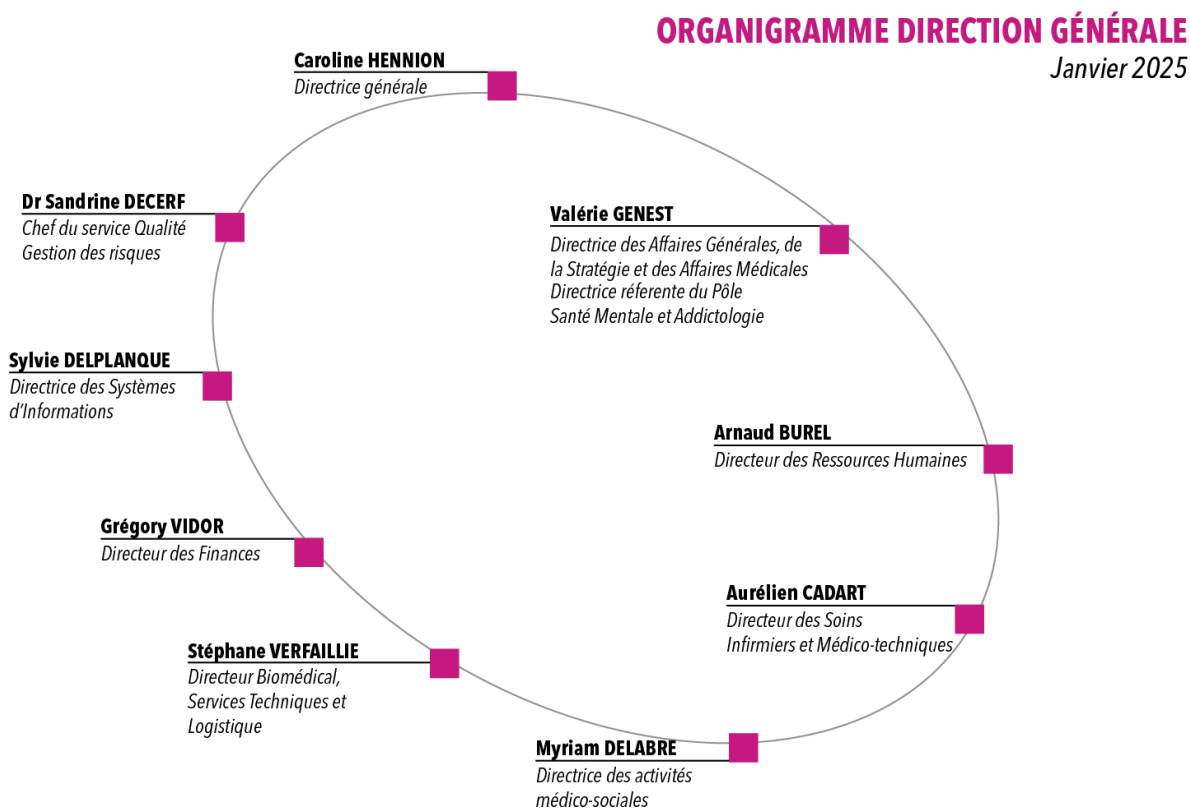
Les Hôpitaux Publics sont placés sous tutelle du Ministère chargé de la Santé et de ses représentants : Préfet, Directeur de l'Agence régionale de la Santé (ARS).

L'Hôpital TECHER en chiffres

Pour assurer cette activité, 1835 personnes (effectifs physiques) en 2022 :

- 208 médecins
- 40 internes
- 1272 soignants
- 48 sage-femmes
- 181 agents administratifs
- 132 agents techniques et logistiques
- 25 agents éducatifs et sociaux
- 89 pharmaciens et personnels de services médico-techniques
- 8 agents en contrats spécifiques

La Direction



PRÉFACE

Le Centre Hospitalier Jean Eric Techer de CALAIS s'inscrit dans une démarche de formation professionnelle s'appuyant sur l'expertise de ses professionnels de santé en ayant pour objectif l'amélioration de la qualité et de la sécurité des soins.

Le Centre Hospitalier de Calais est habilité par l'Agence Nationale Développement Professionnel Continu (ANDPC) à proposer des programmes de formation de Développement Professionnel Continu (DPC) et est datadocké.

Le Centre Hospitalier poursuit sa démarche de formation professionnelle et s'inscrit dans la démarche de qualité passant par la certification Qualiopi.

QU'EST-CE-QUE LE DPC ?

Le DPC est un dispositif de formation réglementé. Chaque professionnel de santé doit suivre un parcours de DPC pour remplir son parcours triennal. Ce parcours doit être composé d'actions ou de programmes DPC comportant des actions cognitives, des actions d'analyse des pratiques professionnelles ainsi que de la gestion des risques.

L'ÉQUIPE PÉDAGOGIQUE

L'équipe pédagogique du Centre Hospitalier (CH) Jean Eric Techer de CALAIS est composée de professionnels de santé de terrain qui sont reconnus pour leur expertise : Médecins, Pharmaciens, Cadres Supérieurs de Santé (CSS), Cadres de Santé (CS), IADE, Infirmiers Diplômés d'Etat (IDE), Aide-soignants (AS)... Ils ont tous à coeur de transmettre leur savoir.

CONSEIL SCIENTIFIQUE DPC

Chaque formation DPC proposée dans ce catalogue répond aux orientations nationales définies par l'arrêté du 7 septembre 2022 définissant les orientations pluriannuelles prioritaires de Développement Professionnel Continu pour les années 2023 à 2025.

Chaque formation est présentée et validée par le Conseil Scientifique DPC du Centre Hospitalier de Calais.

Ce Conseil Scientifique DPC est composé de :

- Dr Sandrine DECERF, Praticien en Réanimation, Chef de service Qualité et Gestion des Risques
- Dr Sylvie JORON, Chef de service Hygiène, vice-présidente CME, vice-présidente de la sous commission FMC
- Dr Fabrice MONARD, Pharmacien
- Dr DUMONT, Chef de service DIM, Médecin Urgentiste, Président CME GHT
- M Aurélien CADART, Directeur des Soins
- M Arnaud BUREL, Directeur des Ressources Humaines

Les formateurs du Centre hospitalier de Calais peuvent vous accueillir dans 8 salles de formation, toutes équipées d'écrans interactifs et disposant de mannequins pour les mises en pratique. Une évaluation des connaissances est réalisée en début de chaque session de formation et une évaluation des acquis des connaissances est réalisée en fin de chaque session de formation.

Ces salles sont accessibles à tous, si toutefois vous pensez avoir une certaine difficulté, n'hésitez pas à en informer Mme MINNE qui s'assurera de votre accessibilité aux salles de formation.

Référente handicap : Justine LESENNE.

LISTES DES INTERVENANTS

GESTION DES RISQUES LIÉS À L'HYGIÈNE EN ETABLISSEMENT, RÉFÉRENT EN HYGIÈNE EN ETABLISSEMENT, PRÉVENTION DU RISQUE INFECTIEUX

Intervenants :

- JORON Sylvie
- DUMINIL Emeline
- MULARD Amélie
- MUYS Mélanie

ACCOMPAGNER L'ALLAITEMENT DU NOUVEAU-NÉ PRÉMATURÉ

Intervenants :

- SUBIRANA Graziella
- COUPIN Sylvie

ACCOMPAGNER ET SOUTENIR L'ALLAITEMENT MATERNEL

Intervenants :

- VANCAYEZEELE Séverine
- COUPIN Sylvie

INITIATION AU PORTAGE

Intervenant :

- LENGLET Sophie

PRISE EN CHARGE DES TROUBLES DE LA DÉGLUTITION CHEZ LE PATIENT VICTIME D'AVC, PRISE EN CHARGE DES TROUBLES DE LA DÉGLUTITION CHEZ LE SUJET ÂGÉ

Intervenant :

- KNOCKAERT Christine

SENSIBILISATION AU DON D'ORGANES ET DE TISSUS

Intervenants :

- DECERF Sandrine
- DUMILLY Florence
- LEBRIEZ Karine
- TACQUET Catherine
- ROUSSEL Fabrice
- CAFFERY Jennifer

ATTESTATION DE FORMATION AUX GESTES ET SOINS D'URGENCES (AFGSU) NIVEAU 1, NIVEAU 2, NIVEAU 1 RECYCLAGE, ATTESTATION DE FORMATION AUX GESTES ET SOINS D'URGENCES (AFGSU) NIVEAU 2 RECYCLAGE

Intervenants :

- DAENS Nicolas
- LECLAIRE Sophie
- CLAIS Stéphanie
- LOUVET Cathy
- DACHICOURT Ludovic

LEXIQUE DES ACRONYMES

ANDPC	<i>Agence Nationale du Développement Professionnel Continu</i>
AS	<i>Aide Soignant</i>
CH	<i>Centre Hospitalier</i>
CLUD	<i>Comité de Lutte contre la Douleur</i>
CME	<i>Commission Médicale d'Etablissement</i>
CS	<i>Cadre Santé</i>
CSS	<i>Cadre Supérieur de Santé</i>
DPC	<i>Développement Professionnel Continu</i>
EMSA	<i>Equipe Mobile de Soins et d'Accompagnement</i>
EOH	<i>Equipe Opérationnelle d'Hygiène</i>
FMC	<i>Formation Médicale Continue</i>
HAS	<i>Haute Autorité de Santé</i>
IBCLC	<i>International Board Certified Lactation Consultant</i>
IDE	<i>Infirmier Diplômé d'Etat</i>
IHAB	<i>Initiative Hôpital Ami des Bébé</i>
OMS	<i>Organisation Mondiale de la Santé</i>
PNS	<i>Politique Nationale de Santé</i>
USP	<i>Unité de Soins Palliatifs</i>
IADE	<i>Infirmier Anesthésiste Diplômé d'État</i>
ASH	<i>Agent des Services Hospitaliers</i>
IBODE	<i>Infirmier de Bloc Opératoire Diplômé d'État</i>

FORMATIONS DPC

Référent en hygiène en établissement

RESUME :

Le programme de formation vise à balayer les règles d'hygiène et de préventions des risques infectieux, en et hors structure de soin, pour améliorer et actualiser les connaissances des agents, les aider à s'organiser en fonction de chaque situation, en soin comme hors soin, pour leur propre protection, celle de leurs patients/résidents, des usagers et de l'environnement.

Un référent hygiène doit détenir l'ensemble des connaissances de bases de l'hygiène pour tenir son rôle de référent mais il doit également agir en tant que référent.

OBJECTIFS :

Définir le rôle d'un référent/correspondant en hygiène.

Initier aux risques infectieux et aux risques d'accidents d'exposition au sang.

Réactualiser les connaissances nécessaires à la maîtrise des risques infectieux.

Renforcer les bons gestes relatifs à l'hygiène, au bon moment dans chaque pratique de soin.

Permettre d'appliquer et de transmettre aux collègues et aux usagers les notions de base de gestion des risques liés aux soins et aux circuits.

ORIENTATION PLURIANNUELLE :

Orientation n°2 : Prévention des infections et de l'antibiorésistance.

CONCEPTEUR :

Dr JORON Sylvie, Praticien hygiéniste, Responsable de l'Equipe Opérationnelle Hygiène (EOH).



PUBLICS CONCERNES :

Tout personnel soignant ou non d'un établissement

INTERVENANT(S) :

Dr JORON, Praticien Hygiéniste

Mme DUMINIL Emeline, IDE

Mme MULARD Amélie, IDE hygiéniste

Mme MUYS Mélanie, IDE hygiéniste

Service de prévention et de contrôle des infections

DUREE :

1 JOUR

LIEU :

Centre Hospitalier Techer de Calais

INTER OU INTRA

» **TARIF : 375€**

PRE-REQUIS :

Etre identifié(e) référent(e) dans sa structure ou son service

CONTACT : a.minne@ch-calais.fr

Dénutrition chez l'adulte et la personne âgée

RESUME :

*La dénutrition touche de plus en plus de patients adultes et âgés que ce soit en EHPAD ou en structures hospitalières.
Le dépistage et la prise en charge peuvent être plus efficaces en formant le personnel paramédical.*

OBJECTIFS :

Prévenir, repérer et prendre en charge la dénutrition chez l'adulte et la personne âgée.

ORIENTATION PLURIANNUELLE :

Orientation n°17 : Repérage et prise en charge des troubles nutritionnels.

CONCEPTEUR :

Stéphanie Gaonach, Diététicienne.



PUBLIC(S) DPC CONCERNE(S) :
IDE, AS

PUBLIC(S) HORS DPC CONCERNE(S) :
Préparateurs en Pharmacie Hospitalière

INTERVENANT(S) :
Stéphanie Gaonach, Diététicienne
Léa Francescangeli, Orthophoniste
Tristram Céline, Orthophoniste

DUREE :
3 HEURES

LIEU :
Centre Hospitalier Techer de Calais

» **TARIF : 200 €**

PRE-REQUIS :
Travailler dans une structure hospitalière ou en EHPAD.

CONTACT : a.minne@ch-calais.fr

FORMATIONS HORS DPC



Gestion des risques liés à l'hygiène en établissement de santé

RESUME :

Le programme de formation vise à balayer les règles d'hygiène et de préventions des risques infectieux, en et hors structure de soin, pour améliorer et actualiser les connaissances des agents, les aider à s'organiser en fonction de chaque situation, en soin comme hors soin, pour leur propre protection, celle de leurs patients/résidents, des usagers et de l'environnement.

OBJECTIFS :

- Apporter et/ou actualiser les connaissances nécessaires à la maîtrise des risques infectieux ;
- Intégrer les bons gestes relatifs à l'hygiène, au bon moment dans chaque pratique de soin ;
- Permettre d'appliquer et de transmettre aux collègues et aux usagers les notions de base de gestion des risques liés aux soins et aux circuits ;
- Aider à la réflexion des agents autour de leurs propres pratiques dans le but de les optimiser.

ORIENTATIONS PLURIANNUELLES :

Orientation n°2 : Prévention des infections et de l'antibiorésistance

CONCEPTEUR :

Dr JORON Sylvie, Praticien hygiéniste, Responsable de l'Equipe Opérationnelle Hygiène (EOH).

PUBLICS CONCERNES :

Tout personnel soignant ou non d'un établissement

INTERVENANT(S) :

Dr JORON, Praticien Hygiéniste
Mme DUMINIL Emeline, IDE
Mme MULARD Amélie, IDE hygiéniste
Mme MUYS Mélanie, IDE hygiéniste
Service de prévention et de contrôle des infections

DUREE :

4 HEURES (3 heures présentielle + 1 heure non présentielle)

LIEU :

Centre Hospitalier Techer de Calais

INTRA



TARIF : 90€

PRE-REQUIS :

Travailler dans un établissement

CONTACT : a.minne@ch-calais.fr

Accompagner l'allaitement du nouveau-né prématuré

RESUME :

Ce programme vise à actualiser les connaissances théoriques et les compétences cliniques des soignants intervenant en maternité et en néonatalogie (Pédiatres, Généralistes, Gynécologues, Obstétriciens, Internes, Sages-femmes, Etudiants, Aide-soignant(e)s, Auxiliaires de Puériculture, Infirmières, Infirmières Puéricultrices) concernant l'accompagnement de l'allaitement maternel chez les nouveau-nés.

Les nouveau-nés prématurés requièrent un accompagnement spécifique et une communication adaptée auprès des mères.

La formation destinée aux personnels soignants inclut :

- La théorie ainsi que des études scientifiques ;
- Des recommandations OMS/HAS/IHAB ;
- Des reprises de cas cliniques et des ateliers.

OBJECTIFS :

- Renforcer / actualiser les compétences des soignants de maternité et de néonatalogie en leur proposant une mise à jour des connaissances et une formation pratique auprès d'une consultante en lactation accompagnée d'une référente en soins de développement, leur permettant d'identifier et de prendre en charge un nouveau-né aux besoins spécifiques ;

- Harmoniser les pratiques professionnelles des soignants dans l'accompagnement de l'allaitement maternel des nouveau-nés aux besoins spécifiques (bienfaits de l'allaitement maternel, initiation de l'allaitement, stimulation de la lactation, indication et modalités de compléments, prévenir, dépister, traiter les complications de l'allaitement maternel) ;

- Mettre à jour les connaissances des soignants sur les recommandations relatives au lait cru et lait pasteurisé ;

- Développer le soutien à la parentalité, favoriser la proximité mère enfant et les soins de développement ;

- Développer les connaissances des soignants sur la théorie synactive de l'enfant prématuré, de l'intérêt du peau à peau et du soin kangourou ;

- S'approprier les outils pour l'accompagnement et l'évaluation de l'allaitement maternel du nouveau-né aux besoins spécifiques : prématuré, late preterm, faible poids de naissance ;

- Sensibiliser les soignants à l'importance d'une information anténatale spécifique à la prématurité ;

- Développer une communication bienveillante et individualisée des parents ;

- Améliorer la satisfaction des parents concernant l'accompagnement de leur projet d'allaitement, favoriser leur autonomie en vue d'un retour à domicile.

PUBLIC(S) CONCERNE(S) :

MEDICAUX : Pédiatre, Généraliste, Gynécologues, Obstétriciens, Internes, Sages-femmes, Étudiants.

PARAMEDICAUX : Infirmier(e)s Diplômé(e)s d'Etat, Auxiliaires mères-enfants, Puéricultrices Diplômées d'Etat, Aide-soignant(e)s, Auxiliaires de Puériculture.

INTERVENANT(S) :

Mme Graziella SUBIRANA, Puéricultrice Diplômée d'Etat - Référente soins de développement ;

Mme Sylvie COUPIN, Puéricultrice Diplômée d'Etat - Consultante en lactation DIULHAM

DUREE :

1 JOUR

LIEU :

Centre Hospitalier Techer de Calais

INTER OU INTRA



TARIF : 250 €

PRE-REQUIS :

Travailler dans un service de maternité ou néonatalogie

CONTACT : a.minne@ch-calais.fr

Accompagner l'allaitement du nouveau-né prématuré

CONCEPTEURS :

Mme Mathilde CARRE, Pédiatre et consultante en lactation IBCLC et DIULHAM ;

Mme Sophie PASQUIER, Sage-femme Coordinatrice Cadre de Pôle ;

Mme Catherine BODART, Puéricultrice Cadre de Pôle ;

Mme Sylvie COUPIN, Puéricultrice Diplômée d'Etat – Consultante en lactation DIULHAM ;

Mme Graziella SUBIRANA, Puéricultrice Diplômée d'Etat – Référente soins de développement.

PUBLIC(S) CONCERNE(S) :

MEDICAUX : Pédiatre, Généraliste, Gynécologues, Obstétriciens, Internes, Sages-femmes, Étudiants.

PARAMEDICAUX : Infirmier(e)s Diplômé(e)s d'Etat, Auxiliaires mères-enfants, Puéricultrices Diplômées d'Etat, Aide-soignant(e)s, Auxiliaires de Puériculture.

INTERVENANT(S) :

Mme Graziella SUBIRANA, Puéricultrice Diplômée d'Etat – Référente soins de développement ;

Mme Sylvie COUPIN, Puéricultrice Diplômée d'Etat – Consultante en lactation DIULHAM

DUREE :

1 JOUR

LIEU :

Centre Hospitalier Techer de Calais

INTER OU INTRA



TARIF : 250 €

PRE-REQUIS :

Travailler dans un service de maternité ou néonatalogie

CONTACT : a.minne@ch-calais.fr

Accompagner et soutenir l'allaitement maternel

RESUME :

Ce programme vise à actualiser les connaissances théoriques et les compétences cliniques des soignants intervenant en maternité et en néonatalogie (Pédiatres, Généralistes, Gynécologues, Obstétriciens, Internes, Etudiants, Sages-Femmes, Aides-Soignantes, Auxiliaires de Puériculture, Infirmières, Infirmières Puéricultrices) concernant l'accompagnement de l'allaitement maternel.

La formation destinée aux personnels soignants inclut :

- les besoins globaux et les rythmes de tous les nouveau-nés et de leur mère (rythme veille-sommeil, peau à peau, ...)
- la conduite pratique de l'allaitement maternel et l'accompagnement des mères qui allaitent (positions d'allaitement, critères d'observation d'une tétée efficace, expression manuelle, signes d'alerte, prise en charge des complications, méthodes de recueil du lait maternel)
- les bases de l'écoute et la relation d'aide.

OBJECTIFS :

- Développer et actualiser les compétences des soignants de maternité en leur proposant une mise à jour des connaissances et une formation pratique auprès d'une consultante en lactation ;
- Comprendre les processus physiologiques autour de l'allaitement maternel ;
- Sensibiliser les soignants au code international de commercialisation des substituts du lait maternel (OMS) ;
- Harmoniser les pratiques professionnelles des soignants dans l'accompagnement de l'allaitement maternel (initiation de l'allaitement ; alternatives au biberon ; utilisation des compléments ; complications de l'allaitement maternel) ;
- Sensibiliser les soignants au soutien à la parentalité, à une communication bienveillante et individualisée en adéquation avec le référentiel IHAB ;
- S'approprier les outils pour l'accompagnement et l'évaluation de l'allaitement maternel ;
- Améliorer la satisfaction des parents concernant l'accompagnement de leur projet d'allaitement, favoriser leur autonomie.

PUBLIC(S) CONCERNE(S) :

MEDICAUX : Pédiatres, Généralistes, Gynécologues, Obstétriciens, Internes, Sages-femmes, Étudiants.

PARAMEDICAUX : Infirmier(e)s Diplômé(e)s d'Etat, Auxiliaires mères-enfants, Puéricultrices Diplômées d'Etat, Aide-soignant(e)s, Auxiliaires de Puériculture.

INTERVENANT(S) :

Mme Séverine VANCAYEZELE, Puéricultrice Diplômée d'Etat – Consultante en lactation ;
Mme Sylvie COUPIN, Puéricultrice Diplômée d'Etat – Consultante en lactation DIULHAM.

DUREE :
1 JOUR

LIEU :
Centre Hospitalier Techer de Calais

INTER OU INTRA

» **TARIF : 250 €**

PRE-REQUIS :

Travailler dans un service de maternité ou néonatalogie

CONTACT : a.minne@ch-calais.fr

Accompagner et soutenir l'allaitement maternel

CONCEPTEURS :

Mme Mathilde CARRE, Pédiatre et consultante en lactation IBCLC et DIULHAM ;

Mme Sophie PASQUIER, Sage-femme Coordinatrice Cadre de Pôle ;

Mme Catherine BODART, Puéricultrice Cadre de Pôle ;

Mme Séverine VANCAYEZELE, Puéricultrice Diplômée d'Etat - Consultante en lactation ;

Mme Sylvie COUPIN, Puéricultrice Diplômée d'Etat - Consultante en lactation DIULHAM.

PUBLIC(S) CONCERNE(S) :

MEDICAUX : Pédiatres, Généralistes, Gynécologues, Obstétriciens, Internes, Sages-femmes, Étudiants.

PARAMEDICAUX : Infirmier(e)s Diplômé(e)s d'Etat, Auxiliaires mères-enfants, Puéricultrices Diplômées d'Etat, Aide-soignant(e)s, Auxiliaires de Puériculture.

INTERVENANT(S) :

Mme Séverine VANCAYEZELE, Puéricultrice Diplômée d'Etat - Consultante en lactation ;
Mme Sylvie COUPIN, Puéricultrice Diplômée d'Etat - Consultante en lactation DIULHAM.

DUREE :

1 JOUR

LIEU :

Centre Hospitalier Techer de Calais

INTER OU INTRA

»» **TARIF : 250 €**

PRE-REQUIS :

Travailler dans un service de maternité ou néonatalogie

CONTACT : a.minne@ch-calais.fr

Initiation au portage

RESUME :

Depuis quelques années le portage physiologique des bébés est une préoccupation grandissante des futurs parents.

De pratique de plus en plus courante ce portage physiologique nécessite un accompagnement.

Ce programme vise à apporter des connaissances théoriques et des compétences pratiques aux soignants intervenant dans le cadre hospitalier au près de nouveau né et nourrisson: en maternité, en néonatalogie et en pédiatrie.

Le participant aura une connaissance approfondie sur le principe de portage a bras, et en écharpe ainsi que les techniques de manipulation d'un enfant.

Le participant sera en mesure d'orienter les parents vers les ateliers de portage pour approfondir leur technique. Il ne sera pas en mesure d'animer des ateliers d'accompagnement des parents.

A l'issue de cette formation, les participants seront en mesure de conseiller sur les différents modèles d'écharpe de portage les parents rencontrés dans le cadre de leurs activités professionnelles.

OBJECTIFS :

- Acquérir des connaissances théoriques étayées sur la physiologie et le développement moteur du nouveau-né et du nourrisson.
- Exprimer les bénéfices du portage physiologique pour les parents porteurs et leurs enfants.
- Expliquer l'impact d'un portage non physiologique aux parents
- Décrire les règles de sécurité du portage.
- Identifier les différents types d'écharpe de portages (écharpe, porte bébé, mei tai, sling)
- Pratiquer les exercices de nouages simple d'écharpe
- Développer l'approche soignante du soutien à la parentalité.
- Répondre à la demande des jeunes parents
- Étoffer l'accompagnement des familles

CONCEPTEUR(S) :

Dr Mathilde CARRE, Pédiatre

Mme Marie PICHON, Sage-Femme, Monitrice de Portage

Mme Sophie PASQUIER, Sage-femme Coordinatrice Cadre de Pôle

Mme Stéphanie GONZALEZ, Coordinatrice du Réseau Pauline

PUBLIC(S) CONCERNE(S) :

MEDICAUX : Pédiatres, Généralistes, Gynécologues, Obstétriciens, Internes, Étudiants, Sage-Femme

PARAMEDICAUX : Auxiliaires de puériculture, AS, IDE, Puéricultrices Diplômées d'Etat,

INTERVENANT(S) :

Mme PICHON Marie, Sage-Femme, Monitrice de Portage

DUREE :

1 JOUR

LIEU :

Centre Hospitalier Techer de Calais

INTER OU INTRA

» **TARIF : 200 €**

PRE-REQUIS :

Travailler dans un service de maternité ou néonatalogie ou être en contact avec des futurs parents ou jeunes parents

CONTACT : a.minne@ch-calais.fr

Prise en charge des troubles de la déglutition chez le patient victime d'AVC

RESUME :

La formation «la prise en charge des troubles de la déglutition chez le patient victime d'AVC» vise à comprendre le système de déglutition et à dépister les troubles éventuels, afin de mieux repérer les patients à risque de fausses routes alimentaires dans les services de soins, mais aussi de connaître les préconisations de l'orthophoniste, ainsi que les recommandations de l'HAS vis à vis de la déglutition. Ces dernières doivent être mises en place pour la sécurité de chacun.

La formation doit contribuer à faciliter la décision d'alimentation et d'hydratation ou non, par le biais de l'outil appelé « pré bilan de la déglutition », qui sera à réaliser dans le dossier patient informatisé, par le personnel paramédical sur prescription médicale, dès l'admission du patient atteint d'un Accident Vasculaire Cérébral ou d'un Accident Ischémique Transitoire.

Ceci est réalisé afin de protéger les patients à risque, de diminuer les risques de pneumopathie d'inhalation, mais aussi afin d'éviter que le jeun du patient soit prolongé, en l'absence de l'orthophoniste, ou encore d'éviter toute erreur d'alimentation.

Cette formation vise aussi à rassurer les équipes soignantes, et à leur apporter des réponses. Néanmoins, la meilleure prévention reste la prudence.

OBJECTIFS :

- Optimiser la prise en charge et le dépistage des troubles de la déglutition chez le patient victime d'AVC ;
- Former le personnel soignant à la prise en charge des troubles de la déglutition ;
- Eduquer les familles/aidants du patient victime d'AVC au sujet des troubles de la déglutition ;
- En l'absence de l'orthophoniste, poursuivre la continuité de prise en charge, et instaurer une alimentation adaptée chez le patient victime d'AVC (en aucun cas, ce projet ne se substitue à la présence de l'orthophoniste en Neurologie).

CONCEPTEUR(S) :

Dr DREEPER Olivier, Praticien Hospitalier, Neurologue
Mme KNOCKAERT Christine, Aide-soignante

Modalité d'inscription voir p28.

PUBLIC(S) CONCERNE(S) :
IDE, AS

INTERVENANT(S) :
Mme KNOCKAERT Christine

DUREE :
1 JOUR

LIEU :
Centre Hospitalier Techer de Calais

INTER OU INTRA

TARIF : 250 €

PRE-REQUIS :
Aucun

CONTACT : a.minne@ch-calais.fr

La prise en charge des troubles de la déglutition chez le sujet âgé

RESUME :

La formation citée ci-dessus vise à comprendre le système de déglutition et à dépister les troubles éventuels, afin de mieux repérer les patients à risque de fausses routes alimentaires dans les services de soins, mais aussi de connaître les préconisations de l'orthophoniste, ainsi que les recommandations de l'HAS vis à vis de la déglutition. Ces dernières doivent être mises en place pour la sécurité de chacun.

La formation doit contribuer à faciliter la décision d'alimentation et d'hydratation ou non, par le biais de l'outil appelé « pré bilan de la déglutition », qui sera à réaliser dans le dossier patient informatisé, par le personnel paramédical sur prescription médicale, dès l'admission du patient.

Ceci est réalisé afin de protéger les patients à risque, de diminuer les risques de pneumopathie d'inhalation, mais aussi afin d'éviter que le jeun du patient soit prolongé, en l'absence de l'orthophoniste, ou encore d'éviter toute erreur d'alimentation.

Cette formation vise aussi à rassurer les équipes soignantes, et à leur apporter des réponses. Néanmoins, la meilleure prévention reste la prudence.

OBJECTIFS :

- Optimiser la prise en charge et le dépistage des troubles de la déglutition chez le patient âgé ;
- Former le personnel soignant à la prise en charge des troubles de la déglutition ;
- Eduquer les familles/aidants du patient âgé au sujet des troubles de la déglutition.

CONCEPTEUR(S) :

Dr GOIDIN Isabelle, Gériatre

Mme KNOCKAERT Christine, Aide-soignante

PUBLIC(S) CONCERNE(S) :

AS, IDE

INTERVENANT(S) :

Mme KNOCKAERT Christine, Aide-soignante

DUREE :

1/2 JOURNEE - 3h30

LIEU :

Centre Hospitalier Techer de Calais

INTER OU INTRA



TARIF : 190 €

PRE-REQUIS :

Travailler auprès de personnes âgées

CONTACT : a.minne@ch-calais.fr

Sensibilisation au don d'organes et de tissus

RESUME :

Les professionnels de santé n'ont pas toutes les connaissances concernant l'organisation et les protocoles relatifs aux dons d'organes et de tissus.

Du fait de l'acquisition de ces nouvelles connaissances, des donneurs potentiels peuvent être identifiés.

Cette formation est ouverte à l'ensemble des professionnels de santé qu'ils soient salariés d'un établissement ou exerçant en libéral.

OBJECTIFS :

- Permettre aux professionnels de santé d'entrer dans la réflexion éthique autour du don afin de donner du sens à sa pratique soignante;
- Maîtriser le cadre légal du droit des usagers dans la démarche du don d'organes (dignité, intégrité, intimité, confidentialité, secret professionnel) ;
- Acquérir les compétences cliniques, thérapeutiques, relationnelles et éthiques pour assurer à la personne en fin de vie la qualité des soins jusqu'à sa mort ;
- Etre capable d'assurer un accompagnement des familles dans une démarche palliative ;
- Savoir structurer un parcours de soins intra et extra hospitaliers ;
- Collaborer efficacement avec les autres intervenants de l'équipe et du réseau pour une prise en charge globale du donneur potentiel ;
- Acquérir les savoirs théoriques, procéduraux et pratiques dans la détection d'une mort encéphalique ;
- Etre capable de répondre au choc de l'annonce et ses impacts pour un accompagnement optimum du patient et de sa famille ;
- Savoir identifier les réactions du patient et de son entourage ;
- Etre en mesure de gérer une situation d'annonce d'une maladie grave ;
- Développer sa capacité à communiquer dans cette situation.

PUBLICS CONCERNES :

IDE, IADE, IBODE, AS, Médecin, Etudiant en médecine, Psychologue, Manipulateur radio, Kinésithérapeute, Préparateur en pharmacie, Technicien de laboratoire, Sage femme, Pharmacien, Biologiste, Diététicien

INTERVENANT(S) :

Dr DECERF, Médecin Réanimateur, Coordinateur de la Coordination Hospitalière de Prélèvement d'Organes et de Tissus de Calais, F.DUMILLY, K. LEBRIEZ, C.TACQUET, F.ROUSSEL J.CAFFERY, Infirmiers Coordinateurs

DUREE :

1 JOUR

LIEU :

Centre Hospitalier Techer de Calais

INTER OU INTRA

» TARIF : 375 €

PRE-REQUIS :

Aucun

CONTACT : a.minne@ch-calais.fr

Sensibilisation au don d'organes et de tissus

CONCEPTEURS :

Dr DECERF, Médecin Réanimateur, Coordinateur de la Coordination Hospitalière de Prélèvement d'Organes et de Tissus de Calais,

N.DUBUIS, Cadre de santé

F.DUMILLY, Infirmier Coordinateur

K. LEBRIEZ, Infirmier Coordinateur

C.TACQUET, Infirmier Coordinateur

F.ROUSSEL, Infirmier Coordinateur

J.CAFFERY, Infirmier Coordinateur

PUBLICS CONCERNES :

IDE, IADE, IBODE, AS, Médecin, Etudiant en médecine, Psychologue, Manipulateur radio, Kinésithérapeute, Préparateur en pharmacie, Technicien de laboratoire, Sage femme, Pharmacien, Biologiste, Diététicien

INTERVENANT(S) :

Dr DECERF, Médecin Réanimateur, Coordinateur de la Coordination Hospitalière de Prélèvement d'Organes et de Tissus de Calais,
F.DUMILLY, K. LEBRIEZ, C.TACQUET, F.ROUSSEL
J.CAFFERY, Infirmiers Coordinateurs

DUREE :

1 JOUR

LIEU :

Centre Hospitalier Techer de Calais

INTER OU INTRA



TARIF : 375 €

PRE-REQUIS :

Aucun

CONTACT : a.minne@ch-calais.fr

Prévention du risque infectieux

RESUME :

Le programme de formation vise à balayer les règles d'hygiène et de préventions des risques infectieux, en et hors structure de soin, pour améliorer et actualiser les connaissances des agents, les aider à s'organiser en fonction de chaque situation, en soin comme hors soin, pour leur propre protection, celle de leurs patients/résidents, des usagers et de l'environnement.

OBJECTIFS :

- Apporter et/ou actualiser les connaissances nécessaires à la maîtrise des risques infectieux ;
- Intégrer les bons gestes relatifs à l'hygiène, au bon moment dans chaque pratique de soin ;
- Permettre d'appliquer et de transmettre aux collègues et aux usagers les notions de base de gestion des risques liés aux soins et aux circuits ;
- Aider à la réflexion des agents autour de leurs propres pratiques dans le but de les optimiser.

CONCEPTEUR :

Dr JORON Sylvie, Praticien hygiéniste, Responsable de l'Equipe Opérationnelle Hygiène (EOH).

PUBLIC(S) CONCERNE(S) :

Tout personnel soignant ou non d'un établissement de santé

INTERVENANT(S) :

Dr JORON, Praticien Hygiéniste
Mme DUMINIL Emeline, IDE
Mme MULARD Amélie, IDE Hygiéniste
Mme MUYS Mélanie, IDE Hygiéniste
Service de prévention et de contrôle des infections

DUREE :

1 HEURE 30

INTRA



TARIF : 30 €/ AGENT

PRE-REQUIS :

Travailler dans un établissement

CONTACT : a.minne@ch-calais.fr

Utilisation du MEOPA

RESUME :

Formation basée sur l'apprentissage et des gestes techniques issus de la procédure de mise en place du MEOPA à partir d'une situation de soins.

Formation qui a pour but de développer le raisonnement clinique, de favoriser l'acquisition et le renforcement des connaissances et des acquis sur la mise en place d'un soin sous MEOPA.

L'apprenant est acteur de la formation dans une dynamique suggérée par des situations de soins proposés issus de la pratique.

OBJECTIFS :

- Mettre en situation de soins ;
- Renforcer les connaissances et les acquis ;
- Renforcer les gestes techniques ;
- Développer la confiance des professionnels de santé dans les pratiques.

CONCEPTEUR :

Mme DEVOT Joelle, IADE Ressource Douleur, Correspondante Régionale Ressource Douleur.

PUBLIC(S) CONCERNE(S) :
IDE, PUERICULTRICE, SAGE FEMME

INTERVENANT(S) :
Mme CODRON Julie, IDE Ressource Douleur

DUREE :
1/2 JOUR (3 heures)

INTER OU INTRA

»» **TARIF : 150 €/ AGENT**

PRE-REQUIS :
Travailler dans un établissement de santé

CONTACT : a.minne@ch-calais.fr

Mise en place d'une PCA

RESUME :

Formation basée sur la simulation procédurale lors de la mise en place d'une prescription d'une PCA de morphine ou d'oxynorm.

Formation qui a pour but de développer le raisonnement clinique, l'apprentissage des procédures et de leurs applications.

L'apprenant est acteur de la formation dans une dynamique suggérée par des situations de soins proposées de manière à développer leur confiance autour de ce soin.

OBJECTIFS :

- Mettre en situation de soins ;
- Renforcer les connaissances et les acquis ;
- Renforcer les gestes techniques ;
- Développer la confiance des professionnels de santé dans les pratiques.

CONCEPTEURS :

Mme DEVOT Joelle, IADE Ressource Douleur, Correspondante Régionale Ressource Douleur.

PUBLIC(S) CONCERNE(S) :

IDE, PUERICULTRICE

INTERVENANT(S) :

Mme CODRON Julie, IDE Ressource Douleur

DUREE :

1/2 JOUR (3 heures)

INTER OU INTRA



TARIF : 150€/ AGENT

PRE-REQUIS :

Travailler dans un établissement de santé

CONTACT : a.minne@ch-calais.fr

Attestation de Formation aux Gestes et Soins d'Urgences (AFGSU) Niveau 1

RESUME :

Cette formation permet l'acquisition des connaissances nécessaires à l'identification d'une urgence à caractère médical mettant en jeu le pronostic vital et à sa prise en charge seul ou en équipe en attendant l'équipe médicale

OBJECTIFS :

- D'identifier un danger immédiat dans l'environnement et de mettre en œuvre une protection adaptée au quotidien ;
- D'alerter le S.A.M.U. (15) ou le numéro interne à l'établissement de santé dédié aux urgences vitales, de transmettre les observations et de suivre les conseils donnés ;
- D'identifier l'inconscience et d'assurer la liberté et la protection des voies aériennes d'une personne inconsciente en ventilation spontanée ;
- D'identifier un arrêt cardiaque et de réaliser une réanimation cardio-pulmonaire (R.C.P.) de base avec matériel (défibrillateur semi-automatique ou entièrement automatique) ;
- D'identifier une obstruction aiguë des voies aériennes et de réaliser les gestes adéquats ;
- D'arrêter une hémorragie externe ;
- D'identifier les signes de gravité d'un malaise, d'un traumatisme osseux ou cutané et d'effectuer les gestes adéquats ;
- De participer au relevage et au brancardage ;
- D'identifier les signes de gravité d'une brûlure et d'agir en conséquence ;
- D'appliquer les règles élémentaires d'hygiène ;
- En l'absence de médecin proche, de demander conseil au S.A.M.U. (15) ou d'appeler le numéro interne dédié, de transmettre les observations en respectant les règles déontologiques et professionnelles et de suivre les conseils donnés ;
- D'identifier un danger dans l'environnement et d'appliquer les consignes de protection adaptée (y compris en cas d'alerte des populations ou de situation d'exception au sein d'un établissement) ;
- D'identifier son rôle en cas de plan blanc ;
- Être sensibilisé au risque N.R.B.C.

PUBLIC(S) CONCERNE(S) :

Tout personnel, administratif ou non voué à travailler dans un établissement de santé ou d'une structure médico-sociale (agent administratif, secrétaire, hôtesse, laborantin, agent technique, sécurité...)

INTERVENANT(S) :

M. Nicolas DAENS
Mme Sophie LECLAIRE
Mme Stéphanie CLAIS
M. Ludovic DACHICOURT
Mme Cathy LOUVET

DUREE :

14 HEURES

LIEU :

Centre Hospitalier Dr TECHER de Calais

INTER OU INTRA

» **TARIF : 230 €**

PRE-REQUIS :

Aucun

CONTACT : a.minne@ch-calais.fr

Attestation de Formation aux Gestes et Soins d'Urgences (AFGSU) Niveau 1 + Niveau 2

RESUME :

Cette formation permet l'acquisition de connaissances nécessaires à l'identification d'une urgence à caractère médical et à sa prise en charge en équipe, en utilisant des techniques non invasives en attendant l'arrivée de l'équipe médicale. Mise en application des mesures de protection individuelles et collectives face à un risque.

OBJECTIFS :

- D'identifier un arrêt cardiaque et de réaliser une réanimation cardio pulmonaire avec le matériel d'urgence prévu (chariot d'urgence, matériel embarqué...) en lien avec les recommandations médicales françaises de bonnes pratiques ;
- De mettre en œuvre des appareils non invasifs de surveillance des paramètres vitaux ;
- D'appliquer les procédures de maintenance et de matériovigilance des matériels d'urgence ;
- D'utiliser le matériel d'immobilisation adapté à un traumatisme ;
- D'enlever un casque intégral ;
- D'effectuer un relevage et un brancardage ;
- De faire face à un accouchement inopiné ;
- D'appliquer les règles de protection face à un risque infectieux ;
- Identifier son rôle en cas d'activation des annexes N.R.B.C. et de se protéger par la tenue adaptée prévue ;
- Décrire les principes d'organisation de l'établissement en cas de déclenchement d'une annexe NRBC du plan blanc .

PUBLIC(S) CONCERNE(S) :

Professionnels de santé inscrits dans la quatrième partie du code de la santé publique (médecins, chirurgiens dentistes ,sages-femmes), Professions de la pharmacie (pharmaciens, préparateurs en pharmacie), Auxiliaires médicaux: Infirmier D.E.,infirmiers spécialisés, masseurs kiné, pédicures podologues, ergothérapeutes, psychomotriciens, orthophonistes, orthoptistes, manipulateurs radio, audioprothésistes, opticiens lunetiers, prothésistes orthésistes, aides soignants, auxiliaires de puéricultures, ambulanciers et techniciens préleveurs de laboratoires.

INTERVENANT(S) :

M. Nicolas DAENS
Mme Sophie LECLAIRE
Mme Stéphanie CLAIS
M. Ludovic DACHICOURT
Mme Cathy LOUVET

DUREE :

21 HEURES

LIEU :

Centre Hospitalier Dr TECHER de Calais

INTER OU INTRA

» **TARIF : 410 €**

PRE-REQUIS :

Aucun

CONTACT : a.minne@ch-calais.fr

Attestation de Formation aux Gestes et Soins d'Urgences (AFGSU) Recyclage Niveau 1

RESUME :

Cette formation permet de maintenir et d'actualiser les connaissances et les compétences acquises lors de la formation initiale de l'AFGSU.

OBJECTIFS :

- Identifier un danger immédiat et mettre en œuvre une protection adaptée ;
- Alerter le SAMU ou le numéro interne à l'établissement de santé dédié aux urgences vitales, transmettre les observations et suivre les conseils donnés ;
- Identifier l'inconscience et assurer la liberté et la protection des voies aériennes d'une personne inconsciente en ventilation spontanée ;
- Identifier une obstruction aiguë des voies aériennes et réaliser les gestes adéquats ;
- Identifier un arrêt cardiaque et réaliser une réanimation cardio-pulmonaire de base avec DSA et avec matériel (chariot d'urgence).

PUBLIC(S) CONCERNE(S) :

Toute personne ayant suivi une formation AFGSU initiale dans les 4 années précédentes la session de recyclage.

INTERVENANT(S) :

M. Nicolas DAENS
Mme Sophie LECLAIRE
Mme Stéphanie CLAIS
M. Ludovic DACHICOURT
Mme Cathy LOUVET

DUREE :

7 HEURES

LIEU :

Centre Hospitalier Dr TECHER de Calais

INTER OU INTRA

»» **TARIF : 200 €**

PRE-REQUIS :

Disposer de l'Attestation GSU valide

CONTACT : a.minne@ch-calais.fr

Attestation de Formation aux Gestes et Soins d'Urgences (AFGSU) Recyclage Niveau 2

RESUME :

Cette formation permet de maintenir et d'actualiser les connaissances et les compétences acquises lors de la formation initiale de l'AFGSU.

OBJECTIFS :

- Identifier un danger immédiat et mettre en œuvre une protection adaptée ;
- Alerter le SAMU ou le numéro interne à l'établissement de santé dédié aux urgences vitales, transmettre les observations et suivre les conseils donnés ;
- Identifier l'inconscience et assurer la liberté et la protection des voies aériennes d'une personne inconsciente en ventilation spontanée ;
- Identifier une obstruction aiguë des voies aériennes et réaliser les gestes adéquats ;
- Identifier un arrêt cardiaque et réaliser une réanimation cardio-pulmonaire de base avec DSA et avec matériel (chariot d'urgence).

PUBLIC(S) CONCERNE(S) :

Toute personne ayant suivi une formation AFGSU initiale dans les 4 années précédentes la session de recyclage.

INTERVENANT(S) :

M. Nicolas DAENS
Mme Sophie LECLAIRE
Mme Stéphanie CLAIS
M. Ludovic DACHICOURT
Mme Cathy LOUVET

DUREE :

7 HEURES

LIEU :

Centre Hospitalier Dr TECHER de Calais

INTER OU INTRA



TARIF : 200 €

PRE-REQUIS :

Disposer de l'Attestation GSU valide

CONTACT : a.minne@ch-calais.fr

Bulletin à renvoyer à :

Formation DPC CH Calais,
1601 Boulevard des Justes
BP339-62107 Calais cedex

ou via mail : a.minne@ch-calais.fr
Téléphone : 03 66 25 60 80

FORMATION**DATES DE SESSION**

Contactez Mme Aurélie MINNE pour le calendrier des sessions

PARTICIPANTS**NOM****PRÉNOM****DATE DE NAISSANCE****N°ADELI OU RPPS****ADRESSE PERSONNELLE****TÉL****MAIL****ADRESSE PROFESSIONNELLE****FONCTION****SERVICE****OBJECTIFS PÉDAGOGIQUES :****OBJECTIFS PROFESSIONNELS :****ÉTABLISSEMENT****ÉTABLISSEMENT/ORGANISME D'ORIGINE****NOM DE LA PERSONNE EN CHARGE DE L'INSCRIPTION****ADRESSE** (si différente)**TÉL****MAIL****PRISE EN CHARGE** INDIVIDUELLE FORMATION CONTINUE ANDPC

(Les tarifs indiqués sont net de taxes)

ADRESSE FACTURATION (si différente)**DATE**
SIGNATURE

