

L'ÉQUIPE PLURIDISCIPLINAIRE

L'équipe pluridisciplinaire qui vous prend en charge est composée de :

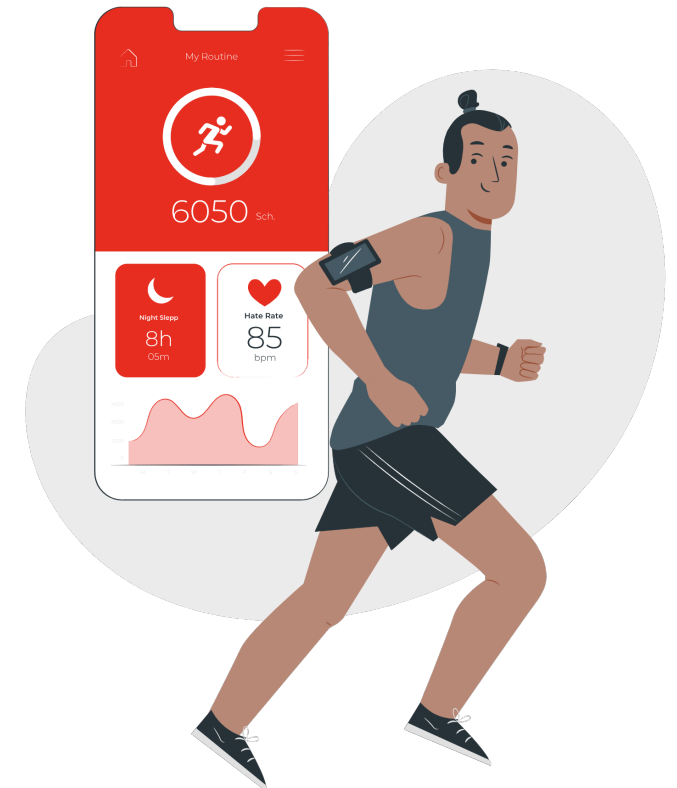
- un médecin référent,
- des infirmières,
- un(e) psychologue,
- des enseignants en activité physique adaptée (APA),
- une diététicienne,
- des assistantes médico-administratives.



Si vous ou votre famille souhaitez plus d'informations ou si vous désirez visiter le service, vous pouvez nous joindre au :

03 59 30 54 46 (infirmières)
03 59 30 54 44 / 03 59 30 54 30
(secrétariat)
e.apa.readapcardiaque@ch-calais.fr

RÉADAPTATION CARDIAQUE



1601 boulevard des Justes
BP 339 - 62107 CALAIS Cedex
03 21 46 33 33
www.ch-calais.fr

CENTRE
HOSPITALIER
Dr Jean Eric TECHER
Calais

www.ch-calais.fr

PRÉSENTATION DU SERVICE

Le service de réadaptation cardiaque accueille en ambulatoire des patients après la phase aiguë de la prise en charge hospitalière, nécessitant la poursuite de soins en réadaptation.

Ce service accueille des patients :

- ⊙ Suite à un infarctus du myocarde, angine de poitrine instable,
- ⊙ Présentant une insuffisance cardiaque,
- ⊙ Suite à un remplacement valvulaire,
- ⊙ Suite à un pontage coronarien,
- ⊙ Présentant une hypertension artérielle avec facteurs de risques associés (diabète, tabac...),
- ⊙ Présentant une artérite des membres inférieurs.

Les objectifs de cette réadaptation sont :

- ⊙ Améliorer la condition physique et
- ⊙ Acquérir les bases d'urgence,
- ⊙ Reprendre une activité physique adaptée,
- ⊙ Avoir une meilleure qualité de vie,
- ⊙ Réduire les hospitalisations,
- ⊙ Redonner goût à la vie et rendre les patients acteurs de leur maladie cardiaque

DÉROULEMENT DE LA RÉADAPTATION

Avant le stage, une épreuve d'effort est effectuée par un cardiologue.

Au cours du stage, le patient bénéficie de séances :

- ⊙ D'activités physiques adaptées,
- ⊙ D'ergocycle avec surveillance de l'électrocardiogramme et des constantes hémodynamiques (pouls, tension, saturation) par l'infirmière et le cardiologue,
- ⊙ D'éducation thérapeutique : échange théorique avec l'équipe en relation avec la maladie et réponses aux questions,
- ⊙ D'ateliers de cuisine thérapeutique.

Ce stage de 20 séances est réalisé en ambulatoire sur prescription médicale de votre cardiologue.

L'équipe pluridisciplinaire vous accueille au 3ème étage du Centre Hospitalier de Calais.

Elle dispose d'un plateau de plus de 600m² dédié à la rééducation et à l'éducation thérapeutique du patient.

Le plateau est ouvert du lundi au vendredi, de 08h00 à 18h00.



VOUS N'AVEZ RIEN À PAYER

Ce stage d'éducation thérapeutique est entièrement pris en charge.